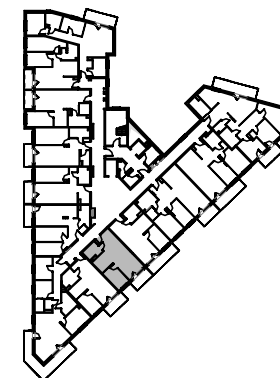


PIĘTRO IV



LOKAL NR 65		
	NAZWA POMIESZCZENIA	POWIERZCHNIA
65.01	KORYTARZ	6,31m <sup>2</sup>
65.02	SALON Z KUCHNIĄ	23,73m <sup>2</sup>
65.03	POKÓJ	8,09m <sup>2</sup>
65.04	ŁAZIENKA	4,62m <sup>2</sup>
<b>SUMA POW. UŻYTKOWEJ</b>		<b>42,75m<sup>2</sup></b>
BALKON		~5,44m <sup>2</sup>

**Uwaga!**

Wszystkie powierzchnie należy traktować jako orientacyjne, projektant zastrzega sobie możliwość wprowadzenia zmian w wyniku koordynacji międzybranżowej oraz po konsultacjach z rzeczoznawcami. Wszystkie powierzchnie policzone zostały do warstwy wykończeniowej ścian (tynk, glazura itp.)

Drzwi wejściowe do wyboru przez klienta.

**"BIURO SPRZEDAŻY"**

ul. Powstańców 33 lok. U14,  
05-091 Ząbki,  
[www.biurosprzedazy.com.pl](http://www.biurosprzedazy.com.pl)  
604 771 746